
DER KATALOG

PREMIUM
MODULÄR-
HÄUSER



 **BAU**
S E K T I O N

www.bausektion.com

Inhalt

SEITE

06

08

10

12

14

16

18

20

22

24

26

28

30

32

34

36

38

40

42

44

46

48

50

HÄUSER

MTB ONE

MTB ONE WHITE

MTB ONE PLUS

MTB ONE PLUS WHITE

MTB FOUR

MTB FOUR WHITE

MTB FIVE

MTB SIX

MTB SIX WHITE

MTB SEVEN

MTB SEVEN WHITE

MTB A

TINY HOUSE

MTB T

MTB T WHITE

MARINA MODULE

ROW HOUSE

SERIA UNIVERSAL

MOBILE HOME L

MOBILE HOME XL

FÜR UNTERNEHMEN

MICRO HOTEL ROOM

HOTEL MODULE

MEDICAL MODULE

MTB ONE



Parameter:

BEREICH DES HAUSES: 35 m² mit Mezzanin

ABMESSUNGEN DES HAUSES - AUSSEN:

BREITE: 4,94 m

LÄNGE: 6,91 m

HÖHE: 4,92 m

DACHWINKEL: 18°





Das Modell **MTB One** verbindet Eleganz mit Funktionalität. Es handelt sich um ein Haus mit einer Fläche von **35 m²**. Durch das große Terrassenfenster wird das gesamte Wohnzimmer von Sonnenlicht durchflutet, und seine Lage ermöglicht einen bequemen Zugang zum Garten. Das Haus verfügt über ein Zwischengeschoss, das zu einem Schlafzimmer ausgebaut werden kann. Auf diese Weise können Sie den Tag- und den Nachtbereich voneinander trennen, ohne dass Sie zusätzliche Quadratmeter benötigen. Eine stilvolle Terrassenüberdachung ist ein optionales Extra, das nicht nur an sonnigen Tagen für ein wenig Schatten sorgt, sondern auch Charme und Attraktivität verleiht. Das MTB One ist ein Modell, das zeitlos ist und sich immer in seine Umgebung einfügt. Sie ermöglicht es uns, auf relativ kleinem Raum multifunktional zu sein

MTB ONE WHITE



Parameter:

BEREICH DES HAUSES: 35 m² mit Mezzanin

ABMESSUNGEN DES HAUSES - AUSSEN:

BREITE: 4,94 m

LÄNGE: 6,91 m

HÖHE: 4,92 m

DACHWINKEL: 18°





Das Modell **MTB ONE WHITE** ist ein ganzjähriges Zuhause. Die weiße Fassade verleiht dem Gebäude eine schicke und elegante Note. Vertäfelungsbretter für Ihre eigene Imprägnierung ermöglichen es Ihnen, eine einzigartige und unnachahmliche Version des Hauses zu schaffen. Die eingebaute Fläche beträgt **35 m²** - wir erhalten also ein geräumiges, offenes Wohnzimmer mit der Möglichkeit, eine Küche und ein komfortables Badezimmer einzubauen. Zusätzlicher Raum wird durch ein Zwischengeschoss geschaffen - in optimaler Höhe.

MTB ONE PLUS



Parameter:

BEREICH DES HAUSES: 35 m² mit Mezzanin

ABMESSUNGEN DES HAUSES - AUSSEN:

BREITE: 4,94 m

LÄNGE: 6,91 m

HÖHE: 4,92 m

DACHWINKEL: 18°





Der **MTB One Plus** ist eine reichhaltigere Version des MTB One. Das Haus zeichnet sich durch große, markante Terrassenfenster aus, die sich über die gesamte Giebelwand erstrecken. Sie beleuchten sowohl das Wohnzimmer als auch das Zwischengeschoss wunderschön. Die Strahlen der aufgehenden Sonne, die in den Schlafbereich strömen, machen jeden Morgen zu etwas Besonderem. Das große Fenster im Erdgeschoss dient auch als zusätzlicher Ausgang zur Terrasse, die mit einer stilvollen Pergola überdacht werden kann. Sie gehört zu den zusätzlichen Optionen und verleiht dem Ganzen eine erstaunliche Wirkung. Mit einer Fläche von **35 m²** bietet das Haus die Möglichkeit, ein Badezimmer, ein geräumiges Wohnzimmer mit einer funktionellen Küchenzeile und ein gemütliches Schlafzimmer stilvoll einzurichten. Eine perfekt ausgeklügelte Treppe aus unserer Produktion führt die Treppe hinauf.

MTB ONE PLUS WHITE



Parameter:

BEREICH DES HAUSES: 35 m² mit Mezzanin

ABMESSUNGEN DES HAUSES - AUSSEN:

BREITE: 4,94 m

LÄNGE: 6,91 m

HÖHE: 4,92 m

DACHWINKEL: 18°





MTB ONE PLUS WHITE ist ein Haus, das definitiv über eine hervorragende Tageslichtbeleuchtung verfügt. Das **35 m²** große Haus wird durch große, fast wandfüllende Fenster erhellt. Sie sind ausziehbar und ermöglichen den Zugang zum Garten. Um die Atmosphäre der Terrasse noch zu verstärken, wird eine stilvolle Pergola aus hochwertigem Holz als Sonderausstattung angeboten. Der MTB One Plus White unterscheidet sich von der Basisversion durch ein sensationell beleuchtetes Zwischengeschoss, in dem wir ein gemütliches Schlafzimmer einrichten können. Im Erdgeschoss befindet sich ein Wohnzimmer mit Kochnische, das sich perfekt einfügt. Dies ist eine großartige Lösung für kleine Räume. Das offen gestaltete Wohnzimmer verleiht dem Haus einen modernen Charakter. Auf Wunsch des Bauherrn wurde die Fassade des Hauses aus Blech gefertigt, ebenfalls in Weiß.

MTB FOUR



Parameter:

BEREICH DES HAUSES: 70 m² zweistöckig

ABMESSUNGEN DES HAUSES - AUSSEN:

BREITE: 4,94 m

LÄNGE: 6,94 m

HÖHE: 5,40 m

DACHWINKEL: 18°





MTB FOUR ist ein zweistöckiges Haus mit einer Gesamtfläche von **70 m²**. Es ist ein frischer Wind auf dem Markt für modulare Häuser. Der Raum im Erdgeschoss bietet Platz für ein geräumiges, verglastes Wohnzimmer mit funktioneller Küchenzeile und ein komfortables Badezimmer. Der Zugang zum Garten wird durch große Balkontüren im Wohnzimmer ermöglicht. Im ersten Stock des Hauses gibt es zwei oder sogar drei Schlafzimmer und ein geräumiges Badezimmer mit Badewanne und Dusche. Das Hauptschlafzimmer hat einen unvergleichlichen Charme, dank der großen Verglasung, die sich über die gesamte Wand erstreckt. Das Obergeschoss wird außerdem durch zwei Oberlichter erhellt. Dieses Modell erfreut sich aufgrund der Kombination aus Funktionalität und elegantem Stil großer Beliebtheit. Als Sonderausstattung bieten wir eine Pergola an, die an sonnigen Tagen Schatten spendet und den Eindruck eines ästhetischen Ganzen vermittelt. Das Modell ist auch in einer weißen Farbversion erhältlich.

MTB FOUR WHITE



Parameter:

BEREICH DES HAUSES: 70 m² zweistöckig

ABMESSUNGEN DES HAUSES - AUSSEN:

BREITE: 4,94 m

LÄNGE: 6,94 m

HÖHE: 5,40 m

DACHWINKEL: 18°





MTB FOUR WHITE ist ein zweistöckiges Haus mit einer Gesamtfläche von **70 m²**. Seine Abmessungen ermöglichen eine bequeme Nutzung durch die ganze Familie. Die von uns erstellten Visualisierungen regen dazu an, das Erdgeschoss als Versorgungsbereich und das Obergeschoss als Freizeitbereich zu gestalten. Die großen Balkonfenster an der Vorderseite des Gebäudes sorgen nicht nur für eine gute Belichtung des Hauses, sondern verleihen ihm auch ein einzigartiges Aussehen. Eine als Sonderausstattung gewählte Pergola rundet das Ganze perfekt ab.

MTB FIVE



Parameter:

BEREICH DES HAUSES: 30 m² mit Mezzanin

ABMESSUNGEN DES HAUSES - AUSSEN:

BREITE: 3,75 m

LÄNGE: 7,82 m

HÖHE: 4 m

DACHWINKEL: 35°





MTB FIVE ist ein Haus mit einer kleinen Grundfläche von **30 m²**. Mit seiner ungewöhnlichen "Rauten"-Fassade passt es zu den neuen Trends in der Architektur. Die gut durchdachte Raumaufteilung ermöglicht ein geräumiges Wohnzimmer mit Kochnische, ein Bad und ein kleines Zimmer im Erdgeschoss. Außerdem ist in diesem kleinen Modell Platz für ein Schlafzimmer im Zwischengeschoss. Großflächige Verglasungen im Wohnzimmer, die sich fast über die gesamte Wand erstrecken, vergrößern den Raum optisch und bieten einen hervorragenden Blick in den Garten. Eine Balkontür dient als zweiter Eingang zum Haus. Das kleine Haus bietet ein hohes Maß an Lebensqualität und ästhetischem Komfort.

MTB SIX



Parameter:

BEREICH DES HAUSES: 88 m² zweistöckig

ABMESSUNGEN DES HAUSES - AUSSEN:

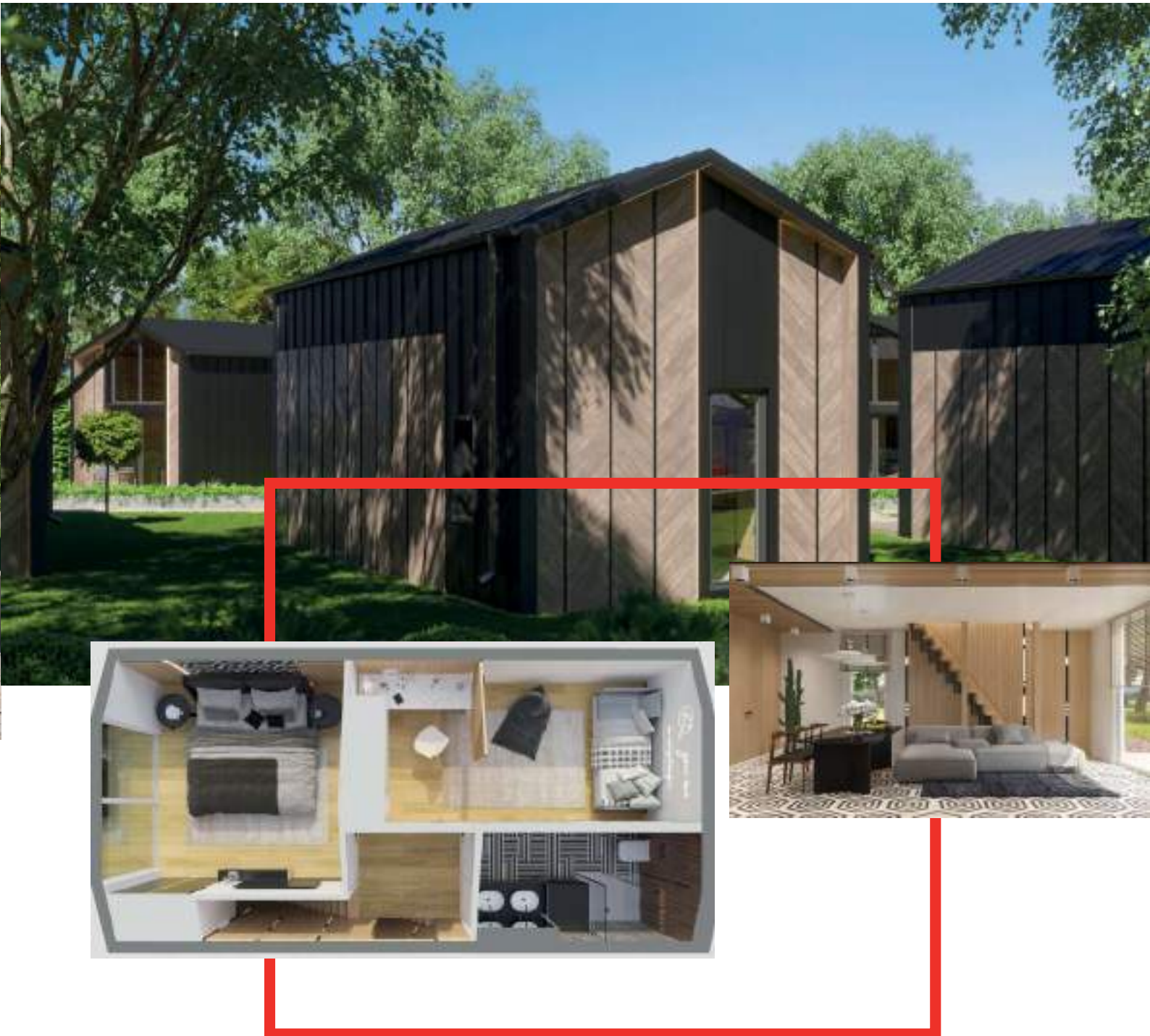
BREITE: 4,92 m

LÄNGE: 10 m

HÖHE: 5,40 m

DACHWINKEL: 18°





Das **88 m²** große **MTB SIX** ist ein geräumiges und modernes Haus, das dem heutigen Standard entspricht. Dank seiner Geräumigkeit und Innovation erfüllt er die Erwartungen der anspruchsvollsten Kunden. Das geräumige, verglaste Wohnzimmer mit Küchenzeile bietet einen separaten Entspannungsbereich. Die gut durchdachte Raumaufteilung ermöglicht es, den Vorraum mit einem großen Einbauschranks zu nutzen. Im Erdgeschoss gibt es außerdem Platz für ein weiteres Schlafzimmer und ein Badezimmer. Die erste Etage des Hauses ist in zwei Schlafzimmer und ein vielseitiges Badezimmer unterteilt. Das Haus hebt sich von anderen Modellen durch die gefaltete Blechfassade ab, die mit einer Fischgrät-Fassadenplatte kombiniert ist. Das Ergebnis ist ein multifunktionales Haus mit zeitloser Optik und höchster Qualität.

MTB SIX WHITE



Parameter:

BEREICH DES HAUSES: 88 m² zweistöckig

ABMESSUNGEN DES HAUSES - AUSSEN:

BREITE: 4,92 m

LÄNGE: 10 m

HÖHE: 5,40 m

DACHWINKEL: 18°





MTB SIX WHITE ist ein geräumiges zweistöckiges Haus mit einer Gesamtwohnfläche von **88 m²**. Die weiße Falzfassade sorgt für ein modernes Aussehen, während die Fischgrät-Fassadenplatte dem Gesamtbild eine schicke Note verleiht. Es passt perfekt zu den heutigen Standards. Das geräumige, glasüberdachte Wohnzimmer mit Küchenzeile ermöglicht einen Entspannungsbereich im Haus. Die Aufteilung der Räume ermöglicht die Einrichtung eines Vorraums mit einem großen Einbauschränk. Im Erdgeschoss gibt es außerdem Platz für ein weiteres Schlafzimmer und ein Badezimmer. Die erste Etage des Hauses ist in zwei Schlafzimmer und ein vielseitiges Badezimmer unterteilt. Ein großes, gemütliches Haus, in dem die ganze Familie bequem Platz findet.

MTB SEVEN



Parameter:

BEREICH DES HAUSES: 120 m² zweistöckig

ABMESSUNGEN DES HAUSES - AUSSEN:

BREITE: 6,16 m

LÄNGE: 10,86 m

HÖHE: 7,13 m

DACHWINKEL: 45°





MTB SEVEN ist eines unserer größten Modelle, mit einer Gesamtfläche von **120 m²**. Sein markantestes Merkmal ist die große Verglasung, die fast die gesamte Giebelwand einnimmt. Das gesamte Haus ist dem sehr beliebten Scheunen-Look nachempfunden. Hinter einer großen Terrassentür, die den Ausgang zum Garten bildet, verbirgt sich ein geräumiges Wohnzimmer mit Küchenzeile. Die Raumaufteilung ermöglicht vier Schlafzimmer und zwei Bäder. Das größte, verglaste Schlafzimmer im ersten Stock verleiht dem Haus eine besondere Atmosphäre. Ein geräumiges Badezimmer mit der Möglichkeit, eine Badewanne und eine Dusche einzubauen, und ein kleineres Badezimmer im Erdgeschoss. Das ist alles, was Sie bekommen können, wenn Sie das Modell Ihrer Wahl kaufen. Die individuelle Gestaltung des Hauses ermöglicht es Ihnen, es in jedem beliebigen Stil einzurichten. Die Fassade ist aus hochwertigem Blech gefertigt.

MTB SEVEN WHITE



Parameter:

BEREICH DES HAUSES: 120 m² zweistöckig

ABMESSUNGEN DES HAUSES - AUSSEN:

BREITE: 6,16 m

LÄNGE: 10,86 m

HÖHE: 7,13 m

DACHWINKEL: 45°





MTB SEVEN WHITE ist eine Wiedergeburt auf dem Markt für modulare Häuser. Auf einer Fläche von **120 m²** ist Platz für 4 stilvolle Schlafzimmer, davon eines im Erdgeschoss, drei im Obergeschoss. Vom Hauptschlafzimmer aus kann man dank der verglasten Hauptwand die Aussicht genießen. Die auf- und untergehende Sonne sorgt für eine wunderbare Atmosphäre in diesem Raum. Die verglaste Wand befindet sich ebenfalls im Erdgeschoss im Wohnzimmer mit Kochnische. Die Fenster dienen auch als zusätzlicher Ausgang, der direkt in den Garten führt. Auf beiden Etagen gibt es Platz für zwei komfortable Bäder mit Badewanne oder Dusche. Ganz nach den Wünschen des Kunden. Die Eingangstür wird in Anthrazit gehalten sein, das perfekt mit der weißen Blechfassade des Hauses harmoniert. Hinter dieser Tür haben wir Platz für einen Korridor mit einem Garderobebereich vorgesehen. Das gesamte Haus ist ein wahr gewordener Traum für alle, die in der Stadt einen Hauch von Landleben spüren möchten.

MTB A



Parameter:

BEREICH DES HAUSES: 20 m²

ABMESSUNGEN DES HAUSES - AUSSEN:

BREITE: max 9,1 m

LÄNGE: max 6,9 m

HÖHE: max 5,38 m

DACHWINKEL: variabel





Der **MTB A** ist eine Kombination aus einzigartigem Design und Multifunktionalität. Geschaffen für alle, die moderne Lösungen mögen. Er besticht durch seine ungewöhnliche Form und die zeitlose anthrazitfarbene Fassade. Auf einer Fläche von nur **20 m²** fanden wir Platz für ein Wohnzimmer, eine Küche, ein Badezimmer und Schlafzimmer. Wenn man den Haupteingang betritt, kann man sich von dem stilvoll eingerichteten Wohnzimmer mit Küchenzeile verzaubern lassen. Dies ist das Herzstück des Hauses. Im Erdgeschoss, hinter der Tür, befindet sich ein kompatibles Badezimmer mit Platz für eine Duschkabine. Um in das stimmungsvolle Schlafzimmer zu gelangen, nehmen Sie einfach die Treppe nach oben. Das Highlight des Zwischengeschosses ist die raumhohe Glaswand, die durch ihr Design besticht. Jeder Morgen, an dem die Sonne aufgeht, und jeder Abend mit Blick auf die Sterne ist etwas, das man nicht vergisst.

MTB TINY HOUSE



Parameter:

BEREICH DES HAUSES: **33,6 m²**

ABMESSUNGEN DES HAUSES - AUSSEN:

BREITE: 3,8 m

LÄNGE: 10,5 m

HÖHE: 3,2 m

DACHWINKEL: 18°





TINY HOUSE ist ein modulares Haus mit modernem Design und einer Grundfläche von **33 m²**. Es wird sich nicht nur als Sommerhaus, sondern auch als ganzjähriges Zuhause eignen. Die vollständig mobile Konstruktion wird es uns ermöglichen, nicht an einem Ort zu bleiben. Es ist ideal für alle, die Abwechslung lieben. Auf kleinem Raum erhielten wir einen Vorraum, ein geräumiges Wohnzimmer mit Kochnische, ein funktionelles Badezimmer und ein gemütliches Schlafzimmer. Es handelt sich um ein Modell, das auch eine hochwertige Ausstattung bietet, wie z.B.: eine Küchenzeile, die mit einer Bäckerei, einem Kühlschrank, einer Dunstabzugshaube, einem Induktionskochfeld und einer Spüle ausgestattet ist. Das Badezimmer ist mit einer Duschkabine, Wandschränken, einem Leiterheizkörper, einem Waschbecken, einem WC, Handtuchhaltern und gefliestem Boden und Wänden ausgestattet. Das stimmungsvolle Schlafzimmer verfügt über ein Doppelbett mit einer bequemen Matratze, zwei Nachttische, eine Kommode und einen passenden modernen Kronleuchter. Das Wohnzimmer ist mit einem großen Kleiderschrank, einem Fernsehschrank, einem Schlafsofa und Wandregalen ausgestattet. Große Fenster in fast allen Räumen sorgen für eine hervorragende Belichtung des Hauses. Auch die Fassade, die teilweise aus Blech und teilweise aus Holz besteht, verleiht dem Gebäude ein einzigartiges Aussehen.

MTB T



Parameter:

BEREICH DES HAUSES: 20 m² voll ausgestattet

ABMESSUNGEN DES HAUSES - AUSSEN:

BREITE: 2,30 m

LÄNGE: 5,96 m

HÖHE: 2,54 m

DACHWINKEL: 5°





Das **MTB T** ist ein kleines, kompaktes Haus von **20 m²**. Es ist unser erstes voll ausgestattetes Modell. Es hat ein zusätzliches ausziehbares Schlafzimmer von 5 m². Sie ist mit einem 32-Zoll-Samsung-Fernseher, einem Etagenbett aus Metall, einem ausziehbaren Doppelbett, einem Fernsehschrank, einem großen Kleiderschrank, einer Kochnische, Bettwäsche, Handtüchern, Toilettenpapier, einer Hängematte, Lampen, kleinen Haushaltsgeräten und einem komplett eingerichteten Badezimmer ausgestattet. Es ist daher nicht notwendig, zusätzliche Optionen für dieses Modell zu wählen, da es sofort nach dem Transport bewohnt werden kann. Fassade in Anthrazit. Dies ist eine Farbe, die immer in Mode sein wird und dem Gebäude ein elegantes Aussehen verleiht. Die stilvolle Markise spendet an heißen Sonnentagen Schatten auf der Terrasse. Das charmante Design und die Raffinesse jedes Details machen es unmöglich zu bemerken, wie klein der Raum ist.

MTB T WHITE



Parameter:

BEREICH DES HAUSES: 20 m² voll ausgestattet

ABMESSUNGEN DES HAUSES - AUSSEN:

BREITE: 2,30 m

LÄNGE: 5,96 m

HÖHE: 2,54 m

DACHWINKEL: 5°





MTB T WHITE ist eine innovative Lösung auf dem Markt für modulare Häuser. Eines unserer ersten Modelle dieser Art. Er ist sowohl für den ganzjährigen als auch für den saisonalen Gebrauch geeignet. Das isolierte Haus ist komplett ausgestattet und kann in weniger als drei Stunden nach der Ankunft bezogen werden. Der **20 m²** große Raum ist in zwei Schlafzimmer, eine praktische Küchenzeile und ein Badezimmer mit Duschkabine aufgeteilt. Das Ferienhaus ist u.a. mit einem Etagenbett mit zwei bequemen Matratzen und Bettwäsche, einem ausziehbaren Doppelbett, ebenfalls mit Matratzen und Bettwäsche, einer Küchenzeile mit Spüle, Abtropffläche und kabellosem Wasserkocher, einem kompletten Badezimmer mit Dusche, WC, Waschbecken, Spiegel, Handtüchern und sogar Toilettenpapier ausgestattet. Ein 32-Zoll-Samsung-Fernseher ist an der Wand montiert. Jedes Gerät wird einer Qualitätskontrolle unterzogen, so dass den Kunden höchste Qualität garantiert werden kann. Die klassische Fassade des Hauses ist aus weißem Blech gefertigt. Große Fenster, die den gesamten Bereich beleuchten, verleihen dem MTB T White Charme. Der größte Pluspunkt unserer Modelle ist die Mobilität.

MTB MARINA MODULE



Parameter:

BEREICH DES HAUSES: **34,86 m²**

ABMESSUNGEN DES HAUSES - AUSSEN:

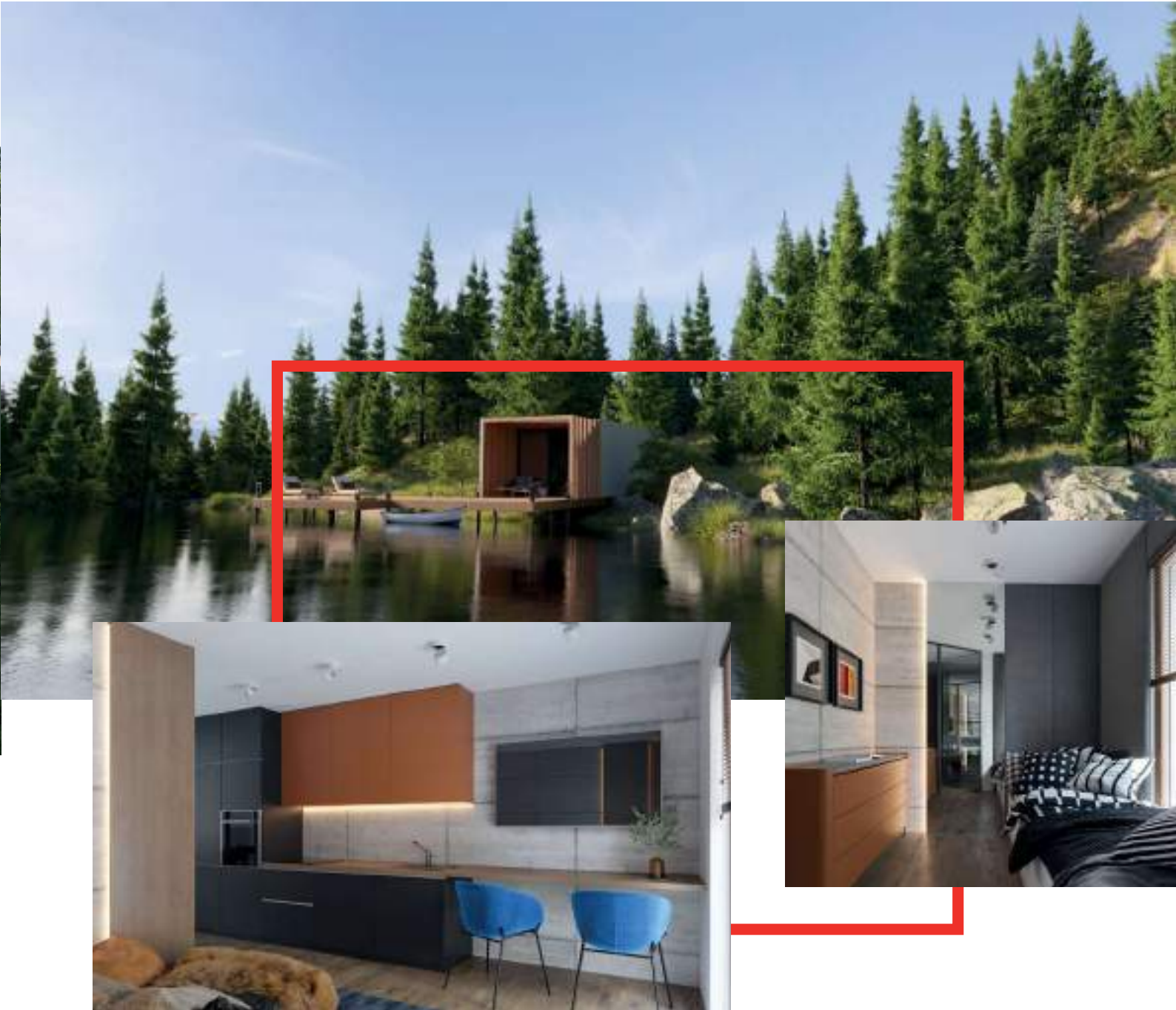
BREITE: 4,20 m

LÄNGE: 8,24 m

HÖHE: 3,04 m

DACHWINKEL: 5°





MARINA MODULE ist ein modernes, ganzjährig nutzbares Modulhaus mit einer Fläche von **35 m²**. Die mobile Konstruktion, die auf einem Stahlrahmen in Kombination mit skandinavischem Holz basiert, schafft ein Produkt von höchster Qualität. Trotz der relativ geringen Größe haben Sie nicht das Gefühl, in einem Mobilheim oder einer Ferienwohnung zu sein. Die Innenhöhe von 250 cm, das Gewicht und die Stabilität bieten einen Komfort, der mit dem eines erstklassigen Hotelzimmers vergleichbar ist. Das Marina-Modul unterscheidet sich deutlich von einem holländischen Landhaus oder einem Ferienhaus aus Holz. Die praktische Aufteilung der Zimmer bietet Platz für ein verglastes Wohnzimmer mit Küchenzeile, einen komfortablen Schlafbereich und ein funktionales Bad.

MTB ROW HOUSE



Parameter:

BEREICH DES HAUSES: **106 m²**

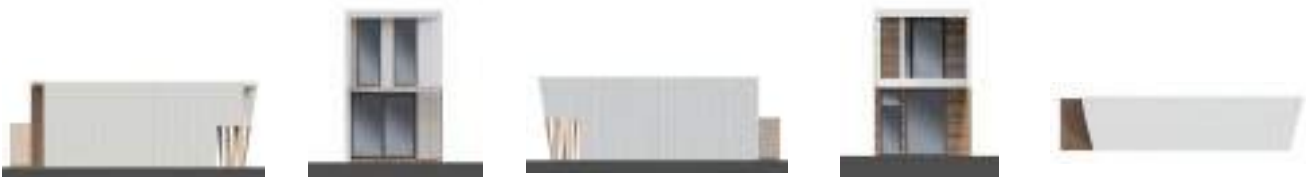
ABMESSUNGEN DES HAUSES - AUSSEN:

BREITE: 4,17 m

LÄNGE: 13,06 m

HÖHE: 6,40 m

DACHWINKEL: n/d





ROW HOUSE ist ein geräumiges Reihenhaus. Meistens werden sie auf zwei Etagen verkauft. Das untere Modul bietet einen bequemen Zugang zur Terrasse durch eine große Balkontür, während das obere Modul mit einem Balkon mit einer zusätzlichen Fläche von 6,5 m² ausgestattet ist. Jedes Modul hat eine Fläche von **53 m²**, was es uns ermöglicht, nahtlos Raum für ein Wohnzimmer, eine Küche, ein Schlafzimmer und ein Badezimmer zu schaffen. Durch die Kombination von zwei Modulen können wir eine 106 m² große Wohnung erhalten oder diese in zwei separate Wohnungen aufteilen. Die Deckenstärke beträgt bis zu 63 cm, so dass bei zwei getrennten Wohnungen eine komfortable Schalldämmung gewährleistet ist. Die Montage des Reihenhauses dauert nur etwa zwei Stunden. Der Standard des Moduls hängt von der Entscheidung des Kunden ab; wir können es auch komplett ausgestattet liefern. Eine Bedingung der Verordnung ist, dass sie in mindestens fünf zweistöckigen Blöcken errichtet werden müssen.

MTB SERIA UNIVERSAL



Parameter:

BEREICH DES HAUSES: individuell

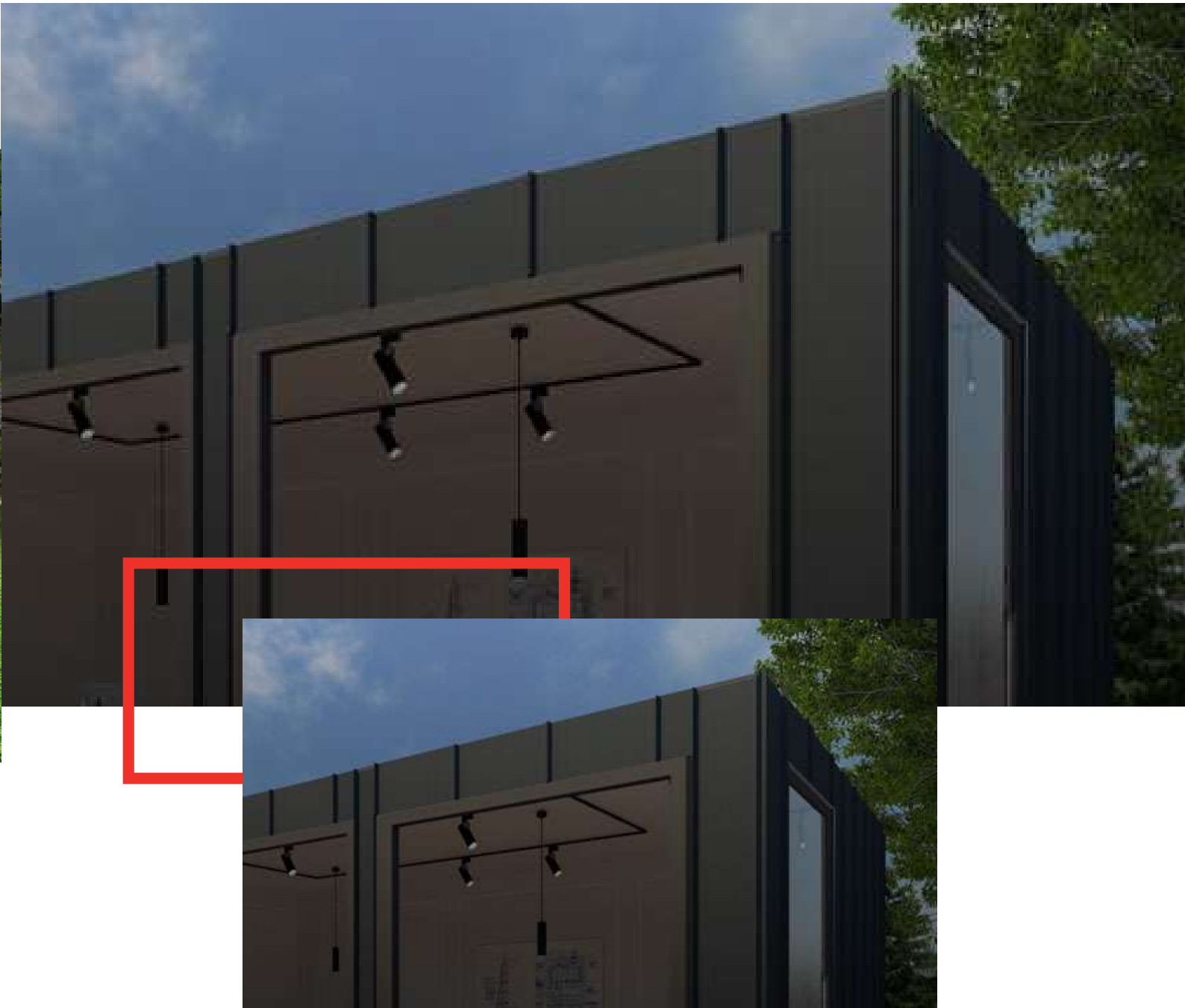
ABMESSUNGEN DES HAUSES - AUSSEN:

BREITE: individuell

LÄNGE: individuell

HÖHE: individuell

DACHWINKEL: n/d



UNIVERSAL SERIES ist eine Reihe von Gebäuden, die auf Ihre Bedürfnisse zugeschnitten sind. Die geringe Grundfläche wird durch die Verglasung fast aller Wände unmerklich. Durch das elegante Erscheinungsbild der Fassade fügt sie sich perfekt in jede Umgebung ein. Es bleibt Ihnen überlassen, wie Sie es nutzen wollen. Sauna, Garage, Umkleideräume oder Büro? Kein Problem. Die universelle Lösung für nicht-universelle Ideen.

MTB MOBILE HOME L



Parameter:

BEREICH DES HAUSES: **40 m²**

ABMESSUNGEN DES HAUSES - AUSSEN:

BREITE: 4 m

LÄNGE: 10 m

HÖHE: 3,55 m

DACHWINKEL: 10°





MOBILE HOME L, allgemein bekannt als der Holländer. Durch sein zeitloses Erscheinungsbild hebt er sich jedoch deutlich von seinen anderen "Brüdern" ab. Das **40 m²** große Mobilheim überrascht nicht nur durch sein Aussehen, sondern auch durch seine clevere Raumaufteilung. Der kleine Raum wurde für ein helles Wohnzimmer mit Kochnische, zwei komfortable Schlafzimmer mit vier Schlafplätzen, einen funktionalen Vorraum und ein Badezimmer genutzt. Das Gebäude ist möbliert und verfügt über: eine Küchenzeile mit allen notwendigen Geräten wie Backofen, Kühlschrank, Dunstabzugshaube, Induktionskochfeld, Geschirrspüler und Spüle. Badezimmer mit eingebauter Duschkabine, Toilette, Leiterheizkörper und Wandschränken. Der Boden ist mit Vinylplatten belegt und die Wände sind mit einem Monolithen versehen, der Travertin imitiert. Das Hauptschlafzimmer verfügt über ein Doppelbett und das zweite Schlafzimmer über zwei Einzelbetten. Das gesamte Gebäude ist dank der hochwertigen Fenster in allen Zimmern gut beleuchtet.

MTB MOBILE HOME XL



Parameter:

BEREICH DES HAUSES: **57 m²**

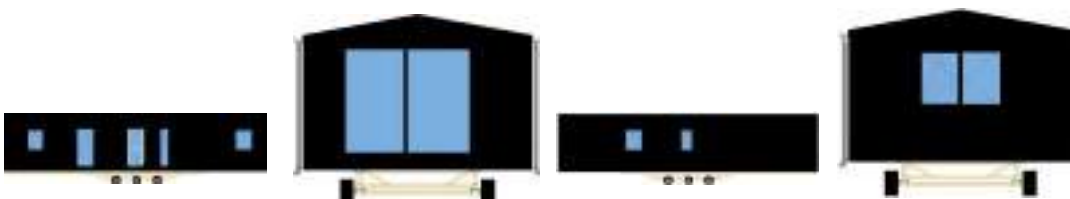
ABMESSUNGEN DES HAUSES - AUSSEN:

BREITE: 4,3 m

LÄNGE: 13,3 m

HÖHE: 3,6 m

DACHWINKEL: 10°





MOBILE HOME XL, ist ein Mobilheim mit einer Fläche von bis zu **57 m²**. Er zeichnet sich auf dem Markt durch seine Geräumigkeit und sein modernes Design aus. Das Haus hat zwei komfortable Schlafzimmer, die mit Betten, Schränken und Nachttischen ausgestattet sind. Badezimmer mit eingebauter Duschkabine, Hängetoilette, Waschbecken, Badarmaturen und Waschbeckenschrank mit Spiegel - schlüsselfertig. Großes Wohnzimmer mit Kochnische, ausgestattet mit hochwertigen Geräten. All dies gibt Ihnen das Gefühl, in einem echten, nicht mobilen Haus zu sein. Die Fassade besteht zum Teil aus anthrazitfarbenen Blechen und zum Teil aus Fassadenholz, was einen subtilen Eindruck vermittelt.

Jedes unserer Mobilheime verfügt über ein perfekt ausgearbeitetes Fahrgestell, das es ermöglicht, das Objekt in jeden Winkel der Welt zu transportieren.

MTB MICRO HOTEL ROOM



Parameter:

BEREICH DES HAUSES: **15 m²**

ABMESSUNGEN DES HAUSES - AUSSEN:

BREITE: 2,2 m

LÄNGE: 6 m

HÖHE: 2,5 m

DACHWINKEL: n/d





Das **MICRO HOTEL ROOM** ist ein kleines, voll ausgestattetes Hotelzimmer mit einer Fläche von **15 m²**. Es erfüllt jeden Einrichtungsstandard, von Personalzimmern bis hin zu 5 Sternen. Es ist möglich, das Modul auf mehreren Etagen zu stapeln. Trotz seiner geringen Größe bietet jedes Zimmer Platz für ein komfortables und gemütliches Schlafzimmer, einen Platz zum Essen und ein funktionelles Badezimmer.

MTB HOTEL MODULE



Parameter:

BEREICH DES HAUSES: **28 m²**

ABMESSUNGEN DES HAUSES - AUSSEN:

BREITE DES EINZELNEN MODULS: 3,74 m

LÄNGE DES EINZELNEN MODULS:: 6,94 m

HÖHE DES EINZELNEN MODULS:: 3,20 m

DACHWINKEL: n/d



HOTEL-MODUL als eine Einrichtung aus vorgefertigten Hotelzimmermodulen. Sie bieten jeden Standard, vom einfachen Hotelzimmer über Personalzimmer bis hin zu Fünf-Sterne-Zimmern. Unser beeindruckendstes Projekt ist der Dubai-Raum. Diese Einrichtung übertrifft den Standard der Hotel-Sterne-Klassifizierung. Er ist u. a. mit einer automatischen Türöffnung und -schließung sowie einer intelligenten Steuerung fast aller Geräte ausgestattet. Es verfügt über einen Schlafbereich, einen Entspannungsbereich, ein Badezimmer und eine Küche. Darüber hinaus bietet es einen hervorragenden akustischen Komfort. Eine großartige Lösung für den Bau von modularen Hotels ist ein Doppelmodul, das durch einen Korridor geteilt wird, der die aufeinanderfolgenden Abschnitte miteinander verbindet. Alle Materialien, die für den Bau unserer Module verwendet werden, sind von höchster Qualität. Das Mobiliar ist auf eine intensive Nutzung durch die Mieter abgestimmt.

MTB MEDICAL MODULE



Parameter:

BEREICH DES HAUSES: **35 m²**

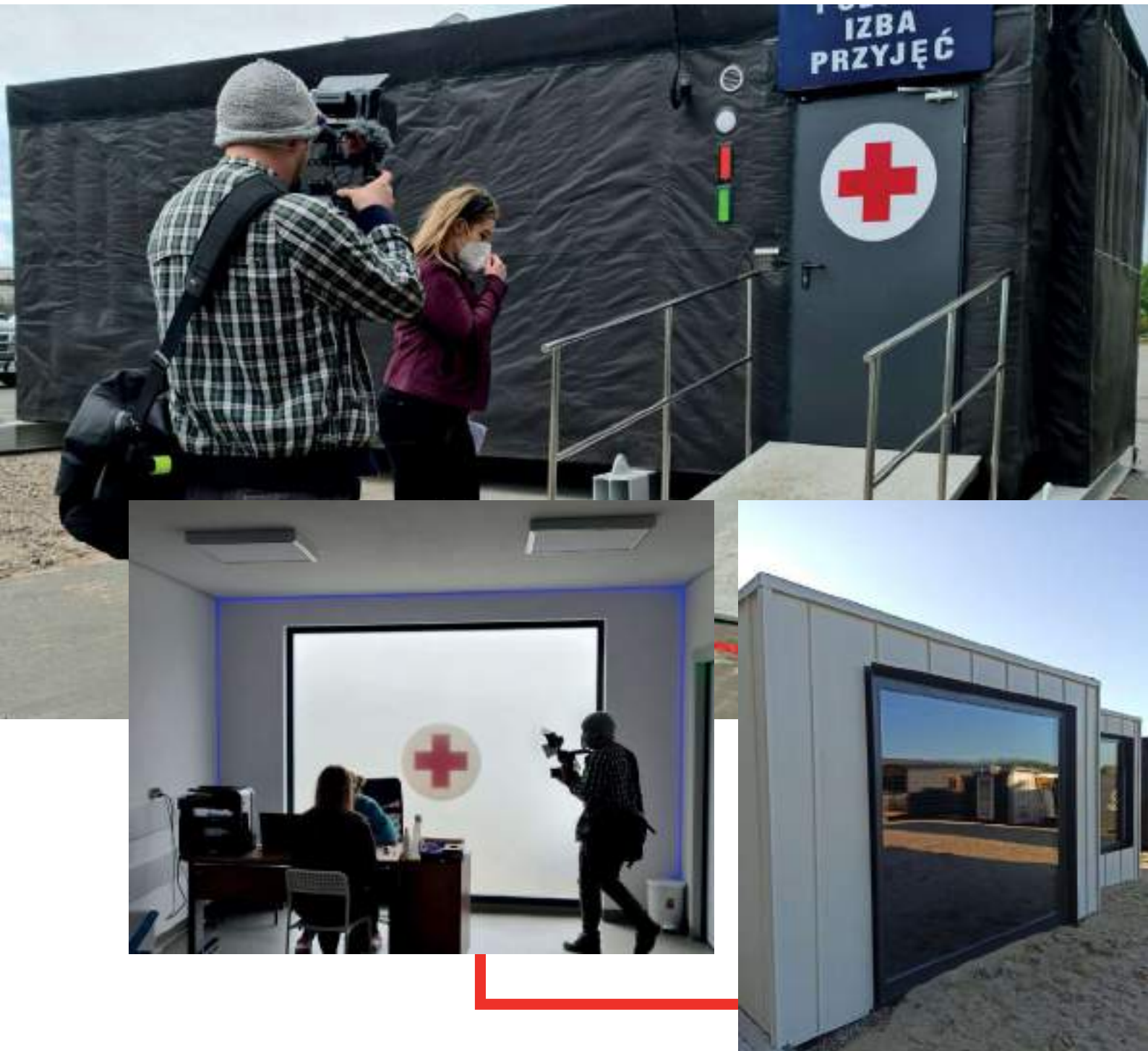
ABMESSUNGEN DES HAUSES - AUSSEN:

BREITE: 4,00m

LÄNGE: 9,51m

HÖHE: 3,19m

DACHWINKEL: n/d



MEDICAL MODULE ist ein Modul, das für die Bedürfnisse einer beginnenden Pandemie entwickelt wurde und seinen Zweck zu 100 % erfüllt hat. Zertifiziert. Das angebotene Modell erfüllt alle Standards einer medizinischen Einrichtung und ist feuerfest. Das Modul ist von uns isoliert worden, so dass sein Wärmedurchgang relativ gering ist. Das Wassersystem ist in den Wänden des Gebäudes installiert, mit der Möglichkeit, das Wasser über einen elektrischen Heizer zu erhitzen. Die Anlage ist mit zwei Rampen ausgestattet, die den Zugang für Rollstuhlfahrer ermöglichen. Die gesamte Anlage lässt sich in durchschnittlich 60 Minuten installieren. Es verfügt über ein vorprogrammiertes Sprachinformationssystem, das unbemannt arbeitet, sobald das Modul am Zielort installiert ist. Der Zutritt zum Gebäude wird über das Verwaltungssystem kontrolliert



BAU
SEKTION

www.bausektion.com